

典型案例汇编

	案例类型
疫一徒制	三教改革
新高徒	人才培养

师资队伍、三教改革
推广价值上进行描述

学,采用线
投身学习,
学习与抗疫

学模式
人才培养模

程
“双导师”

生素质
作方式

2020

⤿

⤿ ⤿

上



1

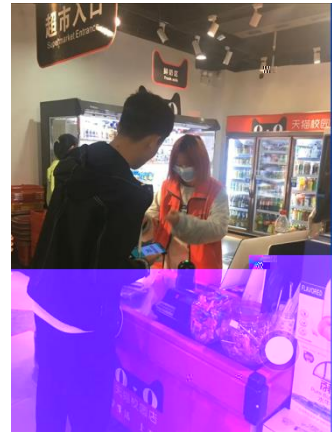
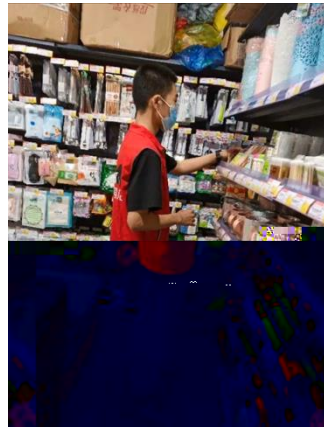
⤿



2

下

份
份



3

厅

（

┌

（

┌

┌

┌

况

久

（

况

（

┌

专

专

专

专

—

19统计与会计3

签到 问卷 抢答 选人 评分 测验 活动库

抢答 03-10 16:40

调查时间的调查期限的含义... 抢答 03-10 16:20

调查时间与填报单位的关系是()。 A、二者是一致的 B、二者有时是一致的 C、二者没有关系 [抢答 03-10 16:17

调查项目是什么? 选人 03-10 16:12

某市规定2019年工业经济活动成果年报 测验 03-10 16:10

某市规定2019年工业经济活动成果年报 ()。 测验 03-10 15:26

统计调查的基本要求有()、()、()、()。 抢答 03-10 09:57

(课堂互动)

专

双

久

专

久

享

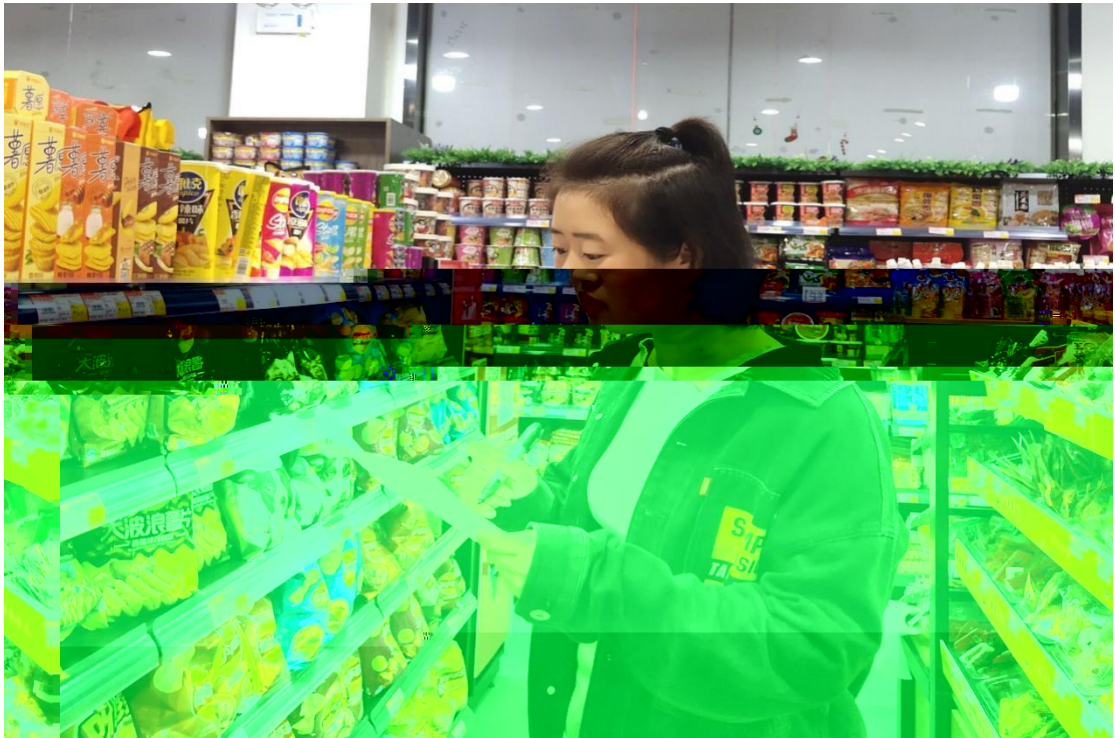
况 一

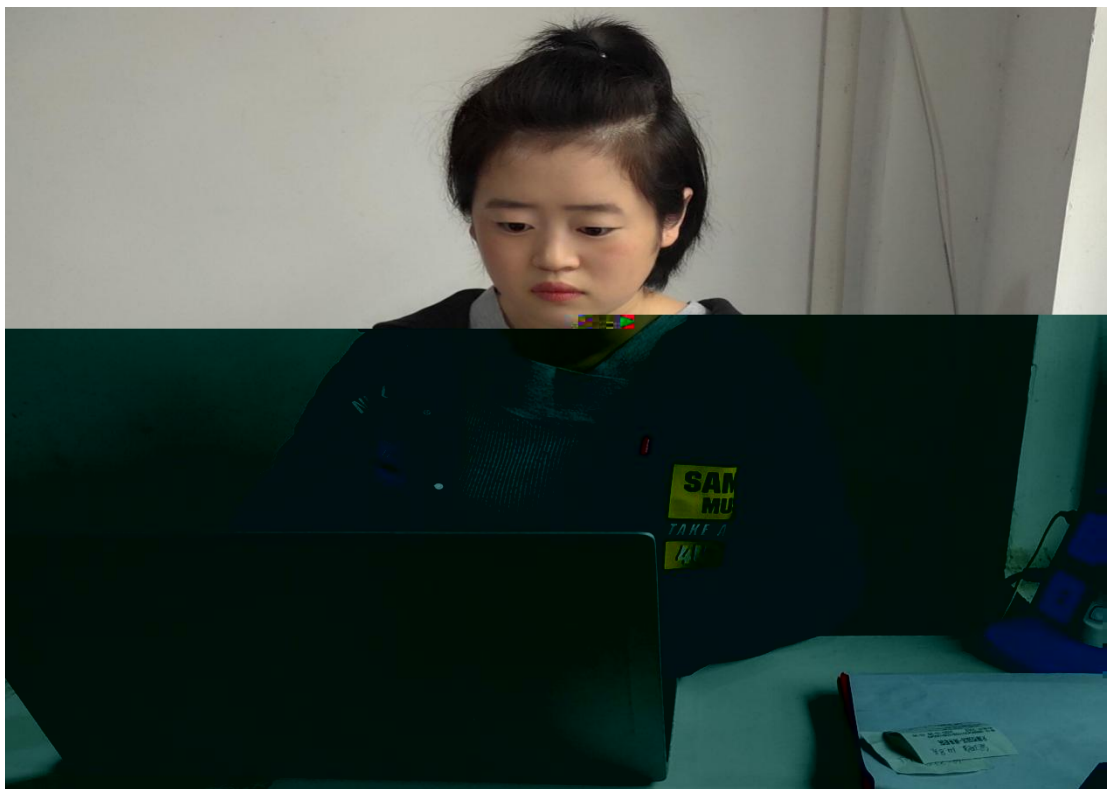
专

代

下

下





专

— —

—

专

—

— —

— —

—